

Sistemas BlazeCut

Impomak ha incorporado a su línea de productos los sistemas automáticos de supresión del fuego fabricados por nuestra representada BlazeCut, los cuales están **diseñados para proteger espacios confinados que presentan riesgo de incendio.**

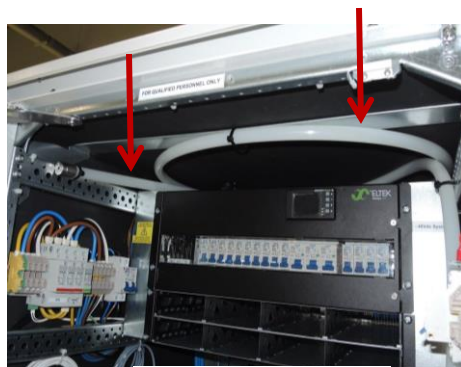
El equipo funciona en forma automática mediante la detección de altas temperaturas, sin necesidad de suministro de energía. De esta forma, cuando la temperatura en el compartimento protegido se eleva sobre un umbral crítico, el tubo sensible al calor se derrite en el punto de mayor temperatura. Lo anterior genera una perforación a través de la cual se libera el agente extintor -almacenado en el tubo- directamente sobre la fuente del fuego. Es decir, el tubo, fabricado de un plástico especial, cumple la doble función de almacenamiento y detección, por lo que el sistema completo se puede disponer dentro de un habitáculo.



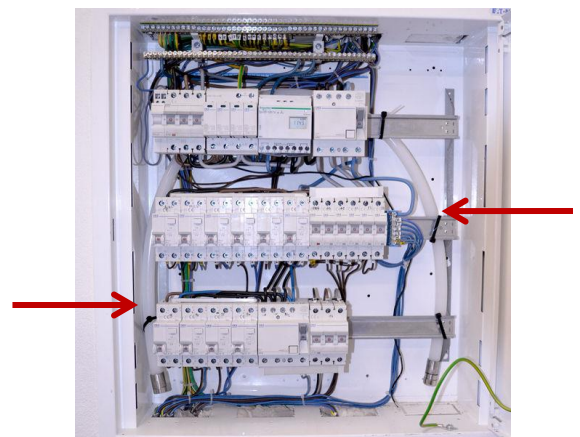
- Vida útil: 5 a 10 años, dependiendo de la aplicación.
- Gases de extinción ampliamente conocidos, limpios y efectivos (HFC-227ea y HFC-236fa).
- Temperatura de activación: alrededor de 120°C.
- Al descargarse, **el sistema no genera daños al espacio protegido o las personas.**

Algunas aplicaciones:

- Compartimento del motor de vehículos y máquinas.
- Servidores, tableros eléctricos (no produce daño).
- Bancos de baterías.
- Máquinas expendedoras, cajeros automáticos.
- Estaciones de carga eléctrica.
- Generadores, torres de iluminación.
- Interior de generadores eólicos.



BlazeCut Serie T



El sistema Blazecut está operativo las 24 horas sin necesidad de suministro de energía.

Muy simple de instalar; no requiere mayor entrenamiento ni mantención.

La gran flexibilidad del tubo y la clasificación para fuegos clases A, B, C y eléctricos permiten proteger prácticamente cualquier habitáculo.